



6620 pln
netto

WIOSENNA
PROMOCJA

2020



Cena od
3066 pln
netto



Drzwi o wymiarach **1050x2100 mm** posiadają aluminiową konstrukcję oraz niski próg z przekładką termiczną.

Zawiasy rolkowe zostały wykonane w kolorze ościeżnicy. **Głębokość zabudowy wynosi 90 mm.** Na zewnątrz znajduje się **spiek kwarcowy o grubości 3,5 mm** z promocyjnej palety wzorów. Wewnętrzna strona jest pokryta **okładziną aluminiową o grubości 2 mm.**

W drzwiach zamontowano **automatyczną pięciopunktową zasuwnicę Siegenia KfV3600** oraz pochwyt o długości 60 cm.

Wodoszczelność **klasy 7A**, przepuszczalność powietrza **klasy 4**. Współczynnik przenikania ciepła Ud wynosi **0,75 W/m²K**.

Drzwi są dostępne w dowolnym kolorze strukturalnym wybranym z promocyjnej palety barw (40% większa odporność na zarysowania w porównaniu do palety kolorów RAL).



Odporność na warunki atmosferyczne;



Doskonałe parametry izolacyjne spełniające wymagania budownictwa pasywnego;



Zabezpieczenie skrzydła przed działaniem promieni słonecznych;



Niepowtarzalny design – struktura kamienia (cztery możliwe wzory);



Spiek kwarcowy - całkowita odporność na zarysowania, materiał pochodzenia naturalnego;



Minimalizm i elegancja;



Pełna regulacja położenia skrzydła;



Doskonała szczelność i bezpieczeństwo bez użycia klucza;



Drzwi licowane z ościeżnicą.



6620 pln
netto



Drzwi o wymiarach **1050x2100 mm** posiadają aluminiową konstrukcję oraz niski próg z przekładką termiczną.

Zawiasy nawierzchniowe zostały wykonane w kolorze ościeżnicy. **Głębokość zabudowy wynosi 90 mm.** Na zewnątrz znajduje się **okładzina aluminiowa o grubości 3 mm.** Wewnętrzna strona jest pokryta **okładziną aluminiową o grubości 2 mm.**

W drzwiach zamontowano **automatyczną pięciopunktową zasuwnicę Siegenia KfV3600** oraz pochwyt o długości 60 cm.

Wodoszczelność **klasy 7A**, przepuszczalność powietrza **klasy 4**. Współczynnik przenikania ciepła Ud wynosi **0,75 W/m²K**.

Drzwi są dostępne w dowolnym kolorze strukturalnym wybranym z promocyjnej palety barw (40% większa odporność na zarysowania w porównaniu do palety kolorów RAL).



Odporność na warunki atmosferyczne;



Doskonałe parametry izolacyjne spełniające wymagania budownictwa pasywnego;



Zabezpieczenie skrzydła przed działaniem promieni słonecznych;



Licowana intarsja ze stali nierdzewnej;



Podwyższona odporność na zarysowania;



Nowoczesny design – połączenie lakierowanego aluminium i stali nierdzewnej;



Pełna regulacja położenia skrzydła;



Doskonała szczelność i bezpieczeństwo bez użycia klucza;



Drzwi licowane z ościeżnicą.



6245 pln
netto



Drzwi o wymiarach **1050x2100 mm** posiadają aluminiową konstrukcję oraz niski próg z przekładką termiczną.

Zawiasy nawierzchniowe zostały wykonane w kolorze ościeżnicy. **Głębokość zabudowy wynosi 75 mm**. W pełni **aluminiowa konstrukcja** o profilu wsadowym.

W drzwiach zamontowano **półautomatyczną pięciopunktową zasuwnicę Siegenia KfV2750** oraz pochwyt o długości 60 cm.

Wodoszczelność **klasy 8A**, przepuszczalność powietrza **klasy 4**. Współczynnik przenikania ciepła Ud wynosi **0,9 W/m²K**.

Drzwi są dostępne w dowolnym kolorze strukturalnym wybranym z promocyjnej palety barw (40% większa odporność na zarysowania w porównaniu do palety kolorów RAL).



Odporność na warunki atmosferyczne;



Doskonałe parametry izolacyjne spełniające wymagania budownictwa pasywnego;



Zabezpieczenie skrzydła przed działaniem promieni słonecznych;



Naklejana intarsja ze stali nierdzewnej oraz matowe przeszklecie;



Podwyższona odporność na zarysowania;



Design odpowiadający obecnym trendom w architekturze;



Pełna regulacja położenia skrzydła;



Doskonała szczelność i bezpieczeństwo - zasuwica obsługiwana jednym kluczem.



4290 pln
netto



Drzwi o wymiarach **1050x2100 mm** posiadają aluminiową konstrukcję oraz niski próg z przekładką termiczną.

Zawiasy nawierzchniowe zostały wykonane w kolorze ościeżnicy. **Głębokość zabudowy wynosi 65 mm**. W pełni aluminiowa konstrukcja o profilu wsadowym.

W drzwiach zamontowano **manualną zasuwnicę trójpunktową KfV2300** oraz klamkę na długim sztyldzie ze stali nierdzewnej.

Wodoszczelność **klasy 8A**, przepuszczalność powietrza **klasy 4**. Współczynnik przenikania ciepła Ud wynosi **1,1 W/m²K**.

Drzwi są dostępne w dowolnym kolorze strukturalnym wybranym z promocyjnej palety barw (40% większa odporność na zarysowania w porównaniu do palety kolorów RAL).



Odporność na warunki atmosferyczne;



Barczo dobre parametry izolacyjne;



Zabezpieczenie skrzydła przed działaniem promieni słonecznych;



Podwyższona odporność na zarysowania;



Pełna regulacja położenia skrzydła;

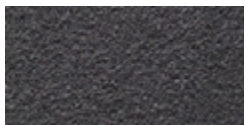


Wysoki poziom bezpieczeństwa - zasuwica obsługiwana jednym kluczem.

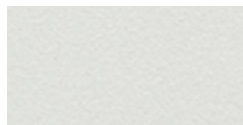


3066 pln
netto

PALETA BARW PROMOCYJNYCH



Antracyt 7016S2



Biały 9016 półmat



Czarny 9005S2



Szary 9007S2

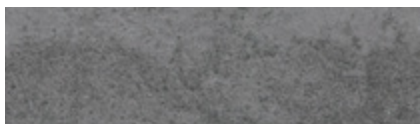


Brąz 8017S2

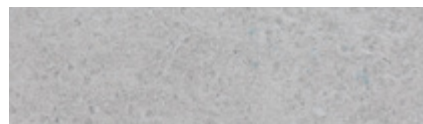


Kremowy S7032I

SPIEKI KWARCOWE - PROMOCYJNA PALETA WZORÓW



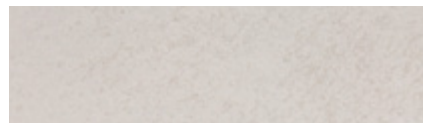
Naturali Antracite



Naturali Perla



Oxide Moro



Oxide Bianco

ZASUWNICE



MODEL **KFV2300**

Wyróżnia się dobrym dociskiem, dzięki czemu ciepło zatrzymywane jest wewnątrz. Bolce utrudniają wyważenie drzwi i włamanie.



MODEL **KFV2750**

Rygluje drzwi już po ich domknięciu, dzięki zastosowaniu dwóch sprężynujących zapadek w kasetach zamków dodatkowych.



MODEL **KFV3600**

Połączenie haków i automatycznych bolców z wyzwalaczem zapadkowym zapewnia podwójne zaryglowanie w każdej z dodatkowych kaset.